

IEVA a její činnost od založení do současnosti



Mgr. Petr Řezníček, ředitel IEVA, z.ú.



STÁTNÍ FOND
ŽIVOTNÍHO PROSTŘEDÍ
ČESKÉ REPUBLIKY

Společně pro **zelenou** Evropu



IEVA

Institut environmentálních výzkumů a aplikací, z.ú.

Zapsaný ústav zřízený Pardubickým krajem se sídlem:
Komenského náměstí 125
530 02 Pardubice - Pardubice-Staré Město

Datum vzniku a zápisu: **11. září 2018**

Činnost a struktura dána zakládací listinou, nicméně:

založen zejména za účelem přípravy a realizace adaptačních opatření v nejširším slova smyslu na území Kraje

IEVA koordinuje a zadává

flexibilní a funkční řešení

Organizační schéma

Správní rada – je řídicí složkou IEVA

Předseda správní rady – zastupuje správní radu při interních i externích jednáních

Revizor – kontroluje hospodaření organizace ve vztahu k nakládání s prostředky

Ředitel – je výkonnou složkou řízení, je hlavním komunikačním zástupcem IEVA

Fungování a hospodaření

Jednání správní rady několikrát ročně

Pracovní jednání 1 x za 14 dnů až 1 x za měsíc

Operativní výjezdy na území kraje

Zdroje financí:

- každoroční příspěvky Pardubického kraje, 2 mil Kč.
- jednorázová půjčka Pardubického kraje na velké investice a kofinancování, 10 mil Kč.
- Norské fondy „Oslo“ prostřednictvím SFŽP, 1 mil Kč.
- Norské fondy „Bergen“ prostřednictvím SFŽP, 23 mil Kč.

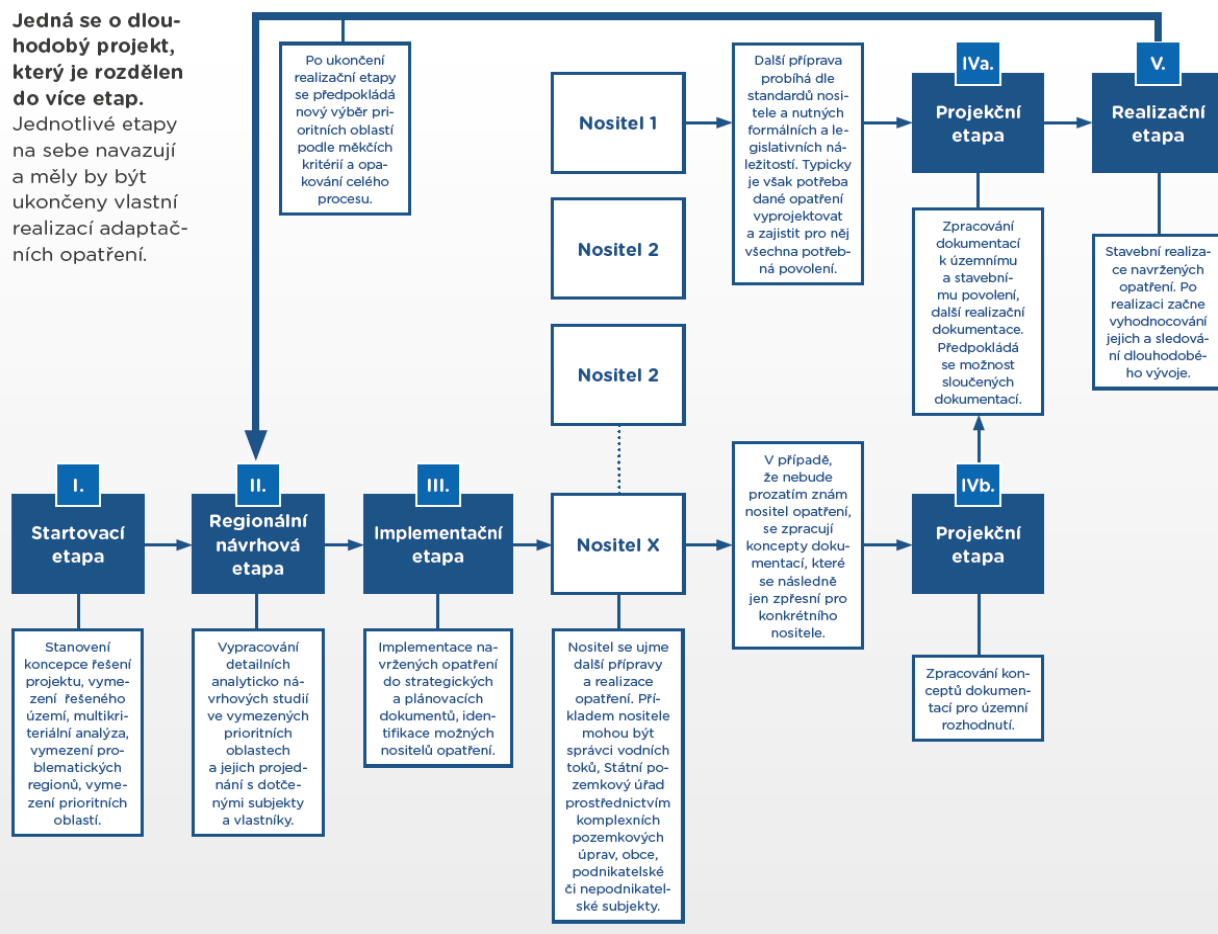
Provozní agenda – pracovník na DPP

Externí účetní

Činnosti

1) Naplňování Regionální strategie adaptačních opatření (ResAO)

Jedná se o dlouhodobý projekt, který je rozdělen do více etap. Jednotlivé etapy na sebe navazují a měly by být ukončeny vlastní realizací adaptačních opatření.



2) Ostatní

1A) Startovací etapa ReSAO

Priorizace území z hlediska naléhavosti realizace adaptačních opatření

Termín zpracování:

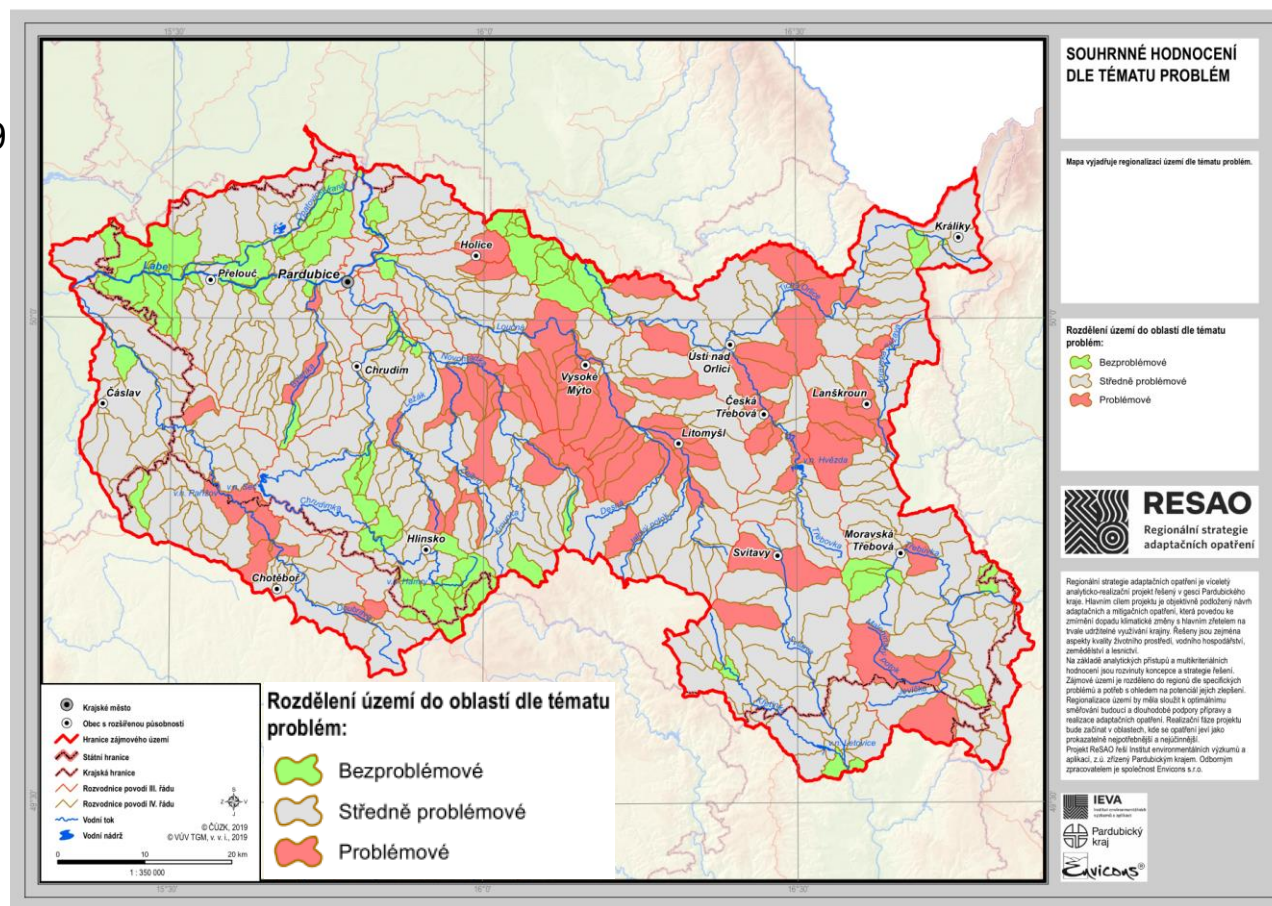
První polovina roku 2019

Financování:

Vlastní zdroje

Náklady:

Cca 1,5 mil Kč



1B) Regionální návrhová etapa ReSAO

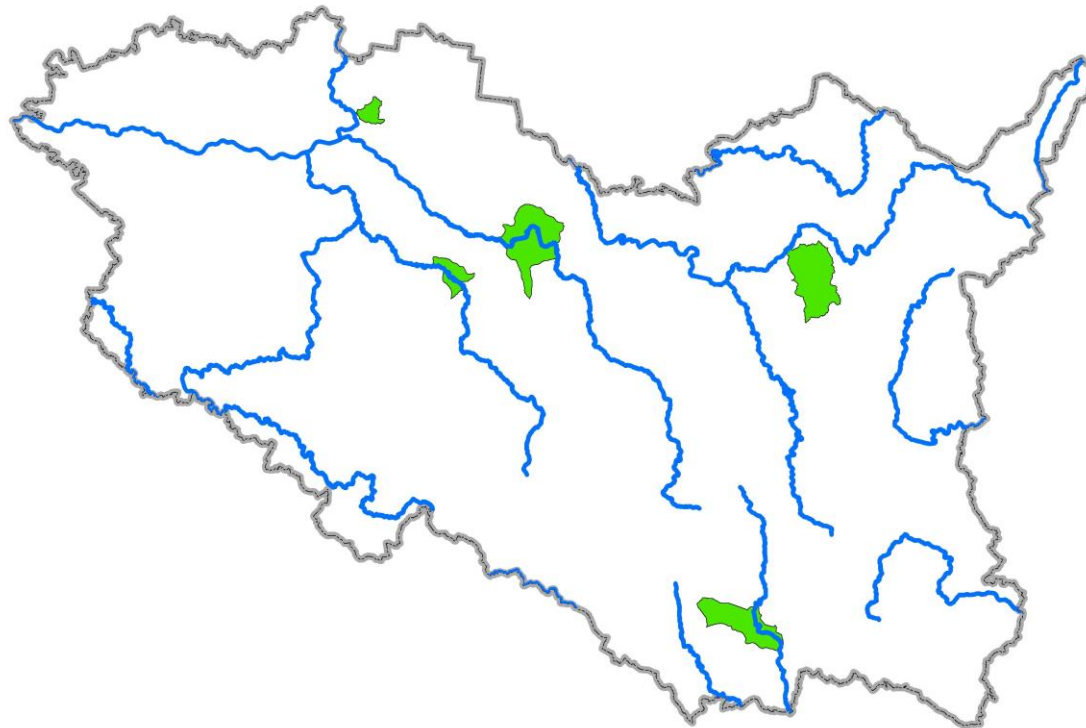
Zpracování studií adaptačních opatření v prvních 5 prioritních oblastech

Ředický potok - Sezemice
Dobroučka
Loučná - Zámorsk
Novohradka - Chroustovice
Svitava - Banín

Termín zpracování:
První polovina roku 2020

Financování: Vlastní zdroje

Náklady:
Cca 1,9 mil Kč



1C) Regionální návrhová etapa ReSAO

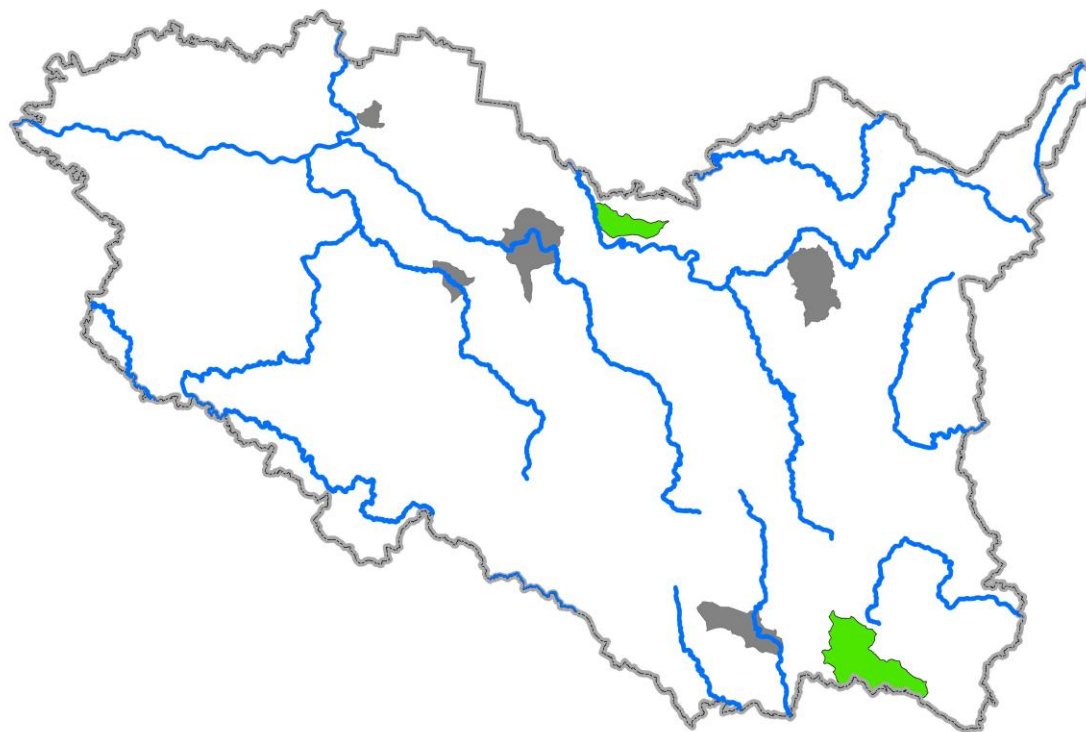
Zpracování studií adaptačních opatření v dalších 2 prioritních oblastech

**Malonínský potok
Teplický potok**

Termín zpracování:
Rok 2021

Financování:
Norské fondy – Oslo
Kofinancování z vlastních zdrojů

Náklady:
Cca 1 mil Kč



1D) Regionální návrhová etapa ReSAO

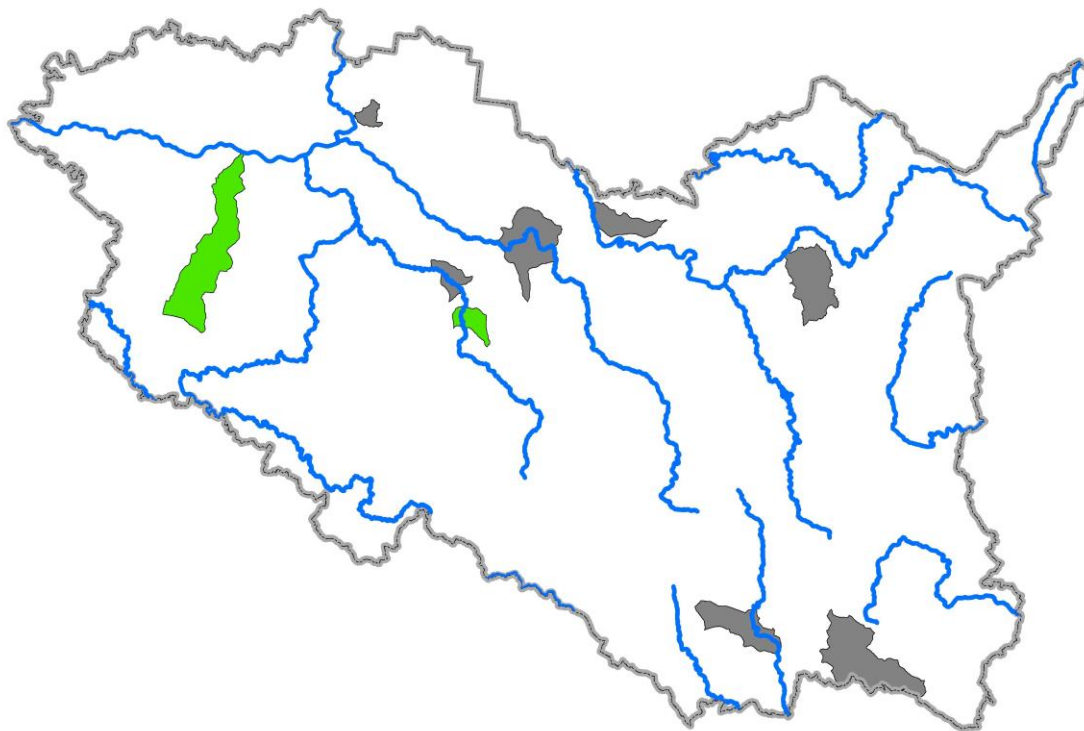
Zpracování studií adaptačních opatření v dalších 2 prioritních oblastech

Podolský potok
Novohradka - Luže

Termín zpracování:
Rok 2021

Financování:
Vlastní zdroje

Náklady:
Cca 0,9 mil Kč



1E) Regionální návrhová etapa ReSAO

Zpracování studií adaptačních opatření v dalších 10 prioritních oblastech (viz následující přednáška)

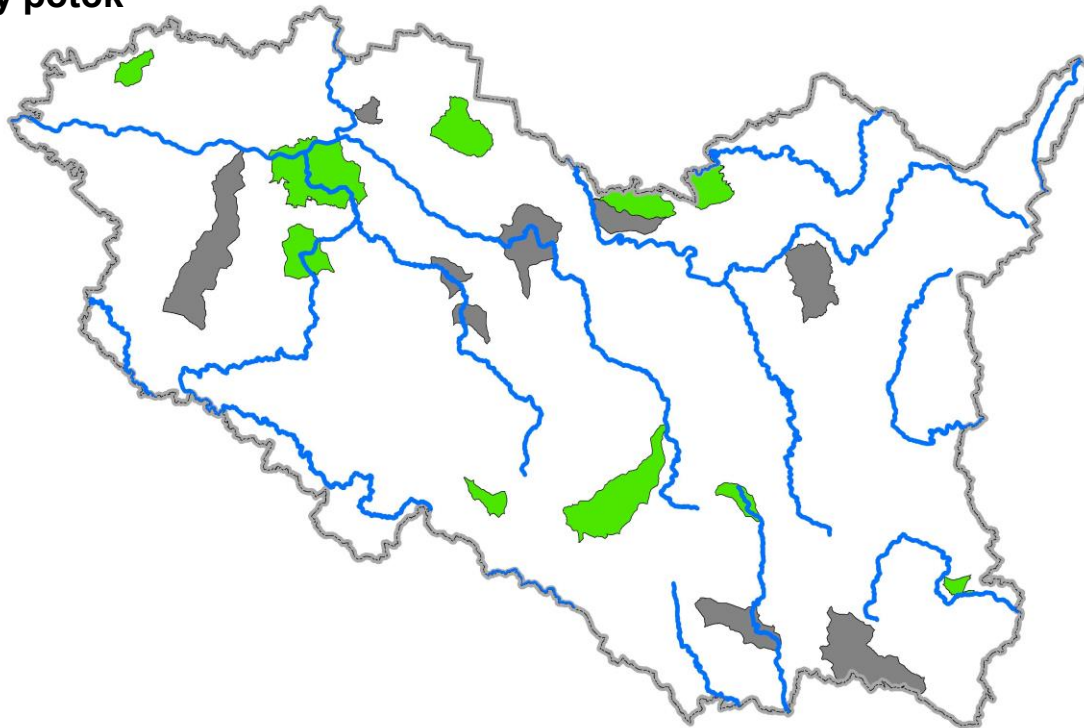
Strašovský potok
Chrudimka – Pardubice
Chrudimka – Chrudim
Ředický potok – Holice
Kamenická voda
Svitava – Javorník
Třebůvka – Petrůvka

Skořenický potok
Sopotnice
Jalový potok

Termín zpracování:
Roky 2021 - 2024

Financování:
Norské fondy – Bergen
Kofinancování z vlastních zdrojů

Náklady:
Cca 5,9 mil Kč



1F) Implementační etapa

Navázání spolupráce s potenciálními nositeli

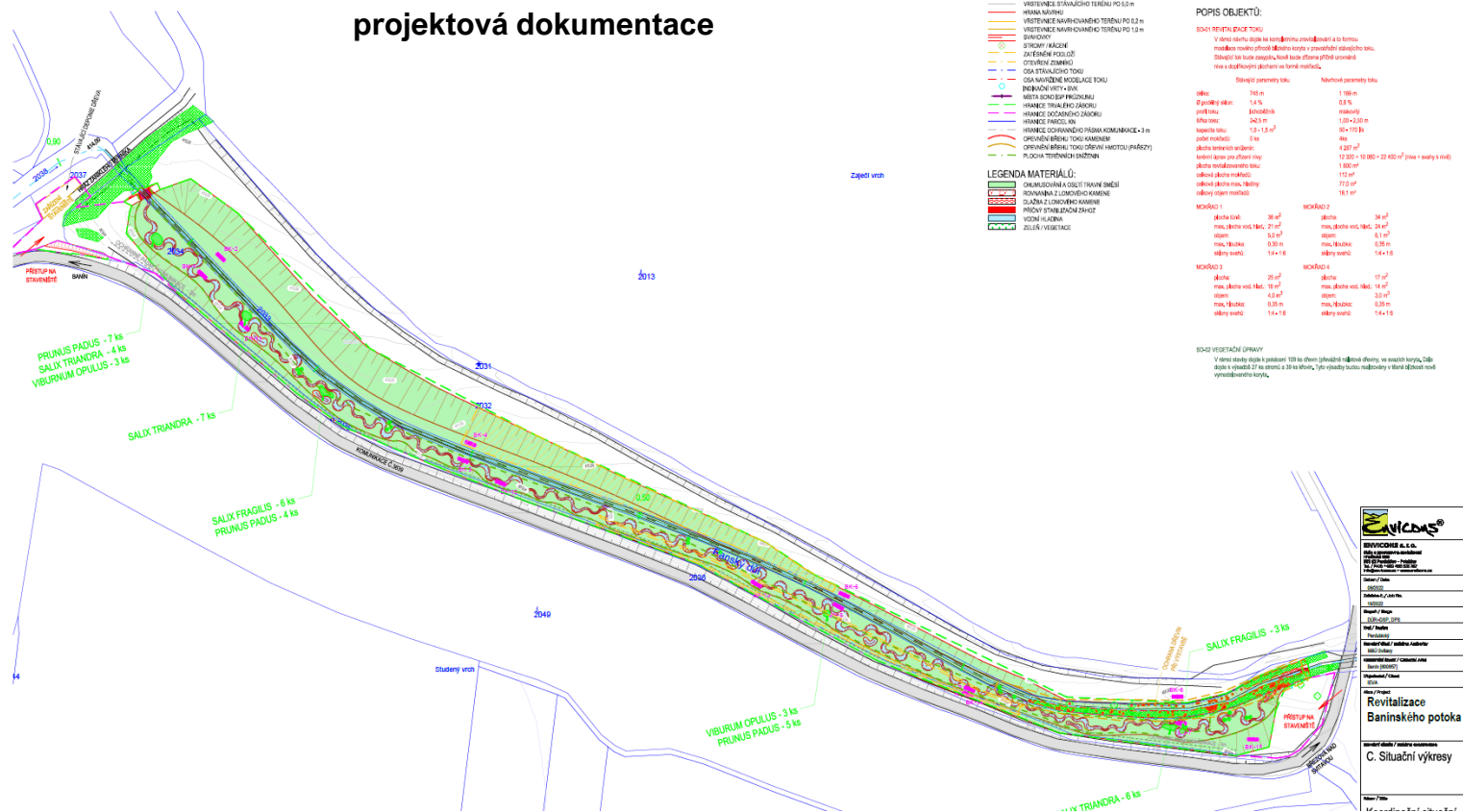
Koordinační činnost

Připomínkování PDP

Projekt „Bergen“

Projekt „Bergen“

Revitalizace Banínského potoka projektová dokumentace



2) Ostatní

Podpora přípravy opatření (Králíky, Sopotnice, ...)

Konzultační podpora obcím

Konzultační podpora dalším potenciálním nositelům opatření

Koordinační role v oblasti životního prostředí

Spojovací článek mezi státní správou, samosprávou a dalšími institucemi

Nositel dalších větších či menších projektů

Kontakty



www.ieva.cz



info@ieva.cz



Institut environmentálních
výzkumů a aplikací - IEVA



[IEVA_cz](https://www.instagram.com/IEVA_cz)



Děkuji za pozornost